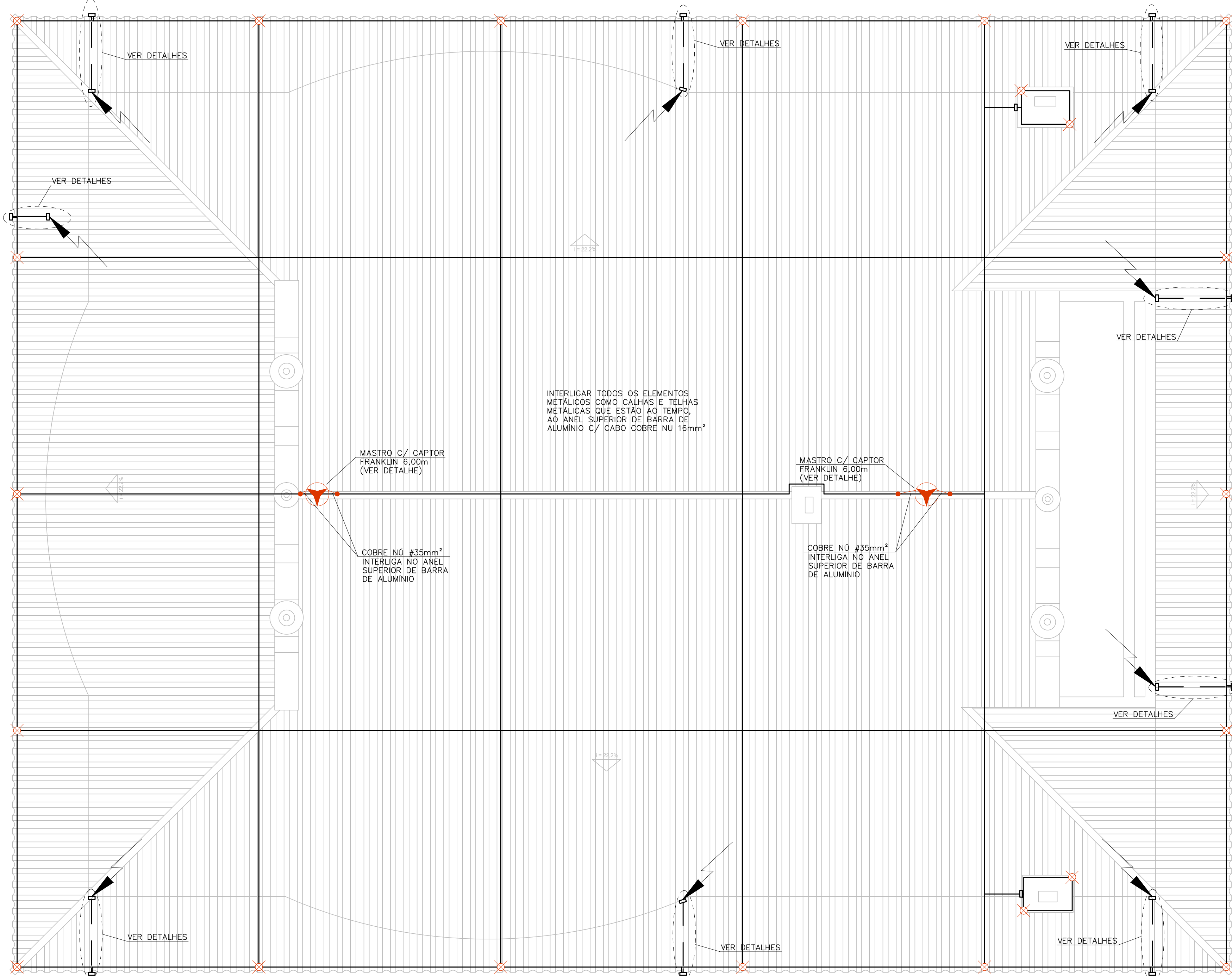
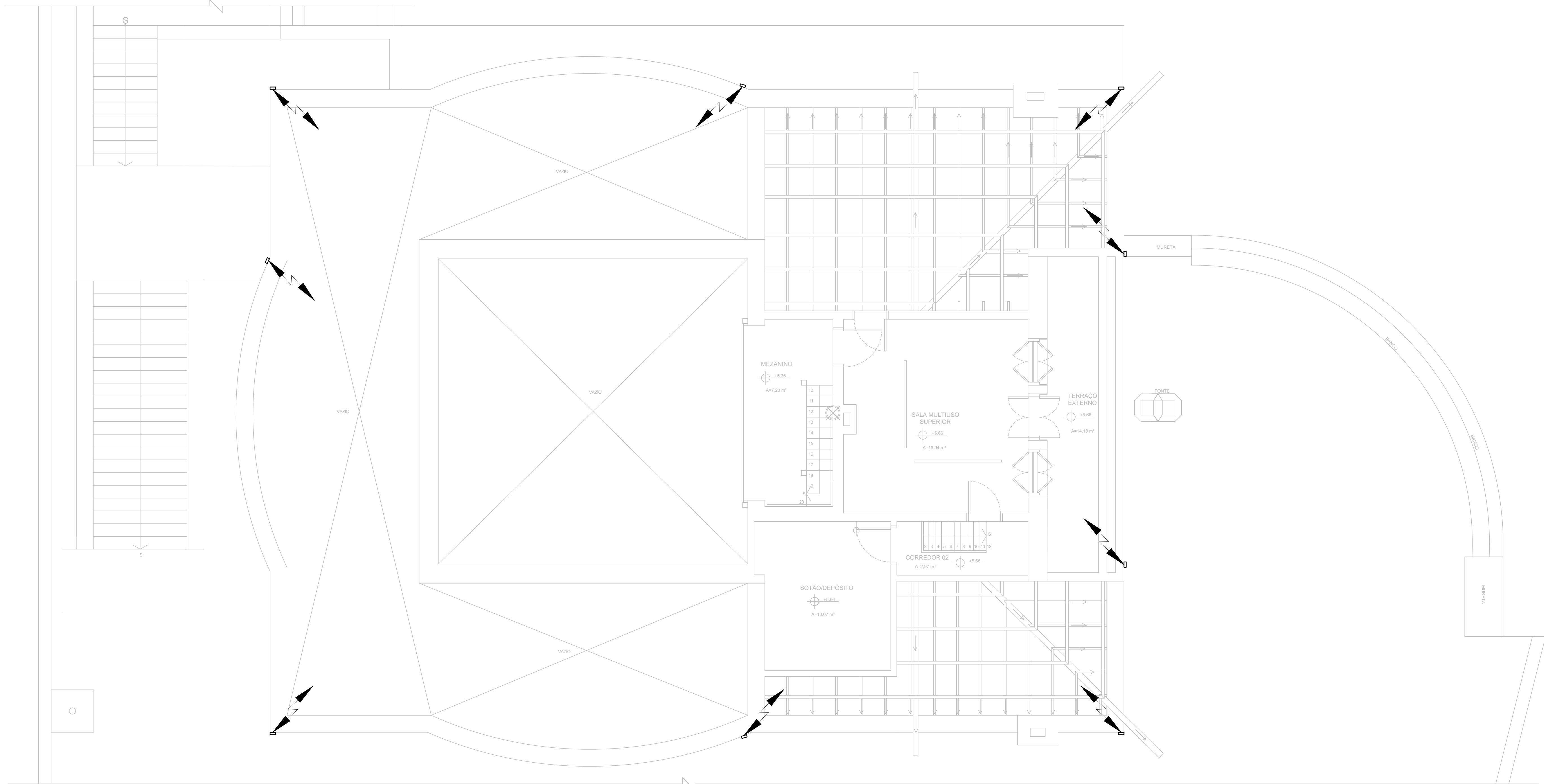
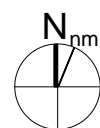
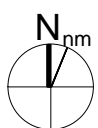


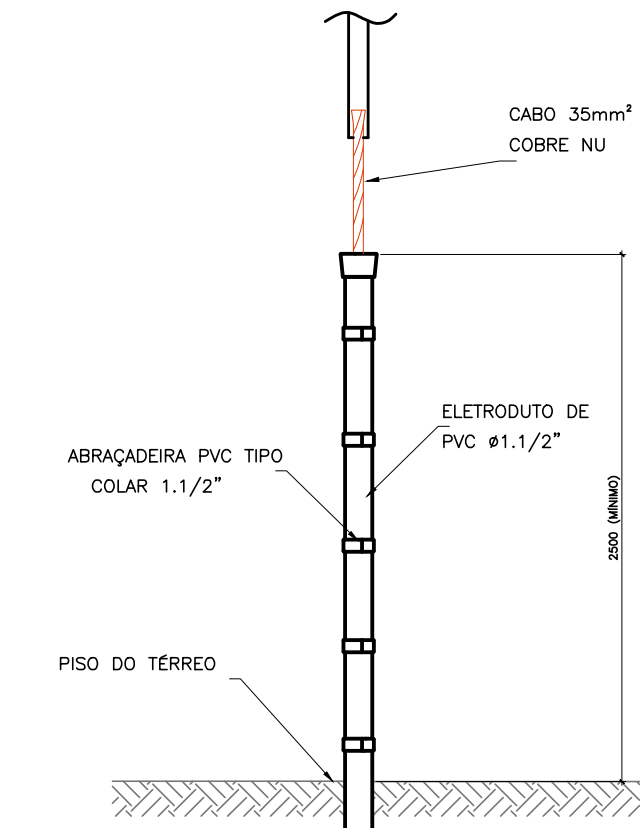
PLANTA DO PAVIMENTO NÍVEL SOTÃO  
ESC: 1:50



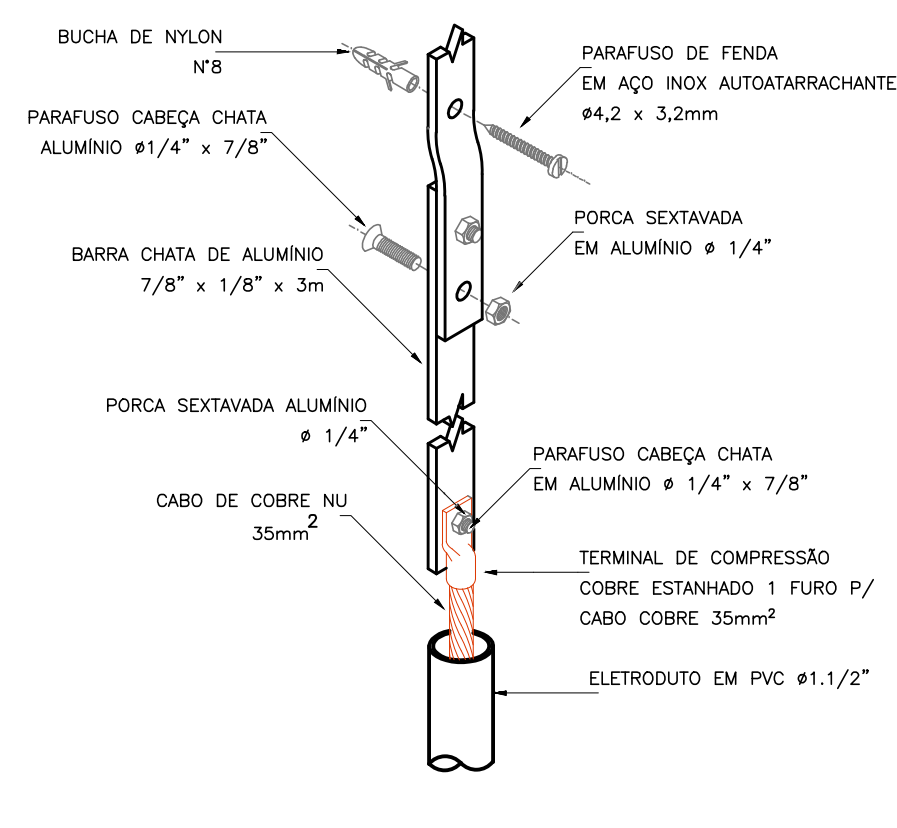
PLANTA DA COBERTURA  
ESC: 1:50



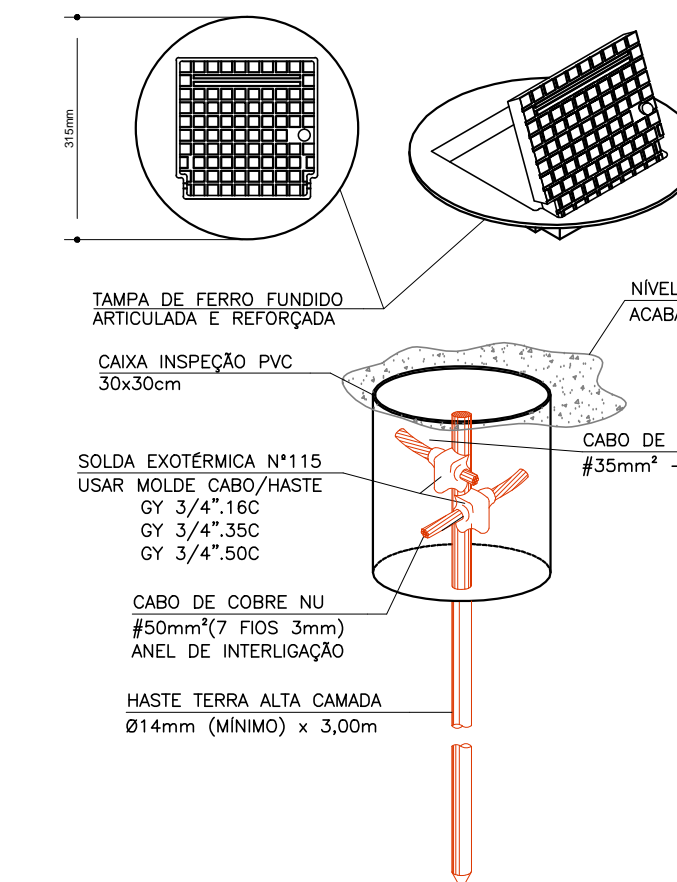
SIMBOLOGIA	
	DESCIDA EM BARRA CHATA DE ALUMÍNIO 7/8" x 1/8"
	SUBIDA EM BARRA CHATA DE ALUMÍNIO 7/8" x 1/8"
	TERMINAL AÉREO CAPTOR EM BARRA CHATA DE ALUMÍNIO DE 50mm
	HASTE COBREADA 3m x 8mm (MÍNIMO)
	CAIXA DE INSPEÇÃO DO SISTEMA DE ATERRAMENTO COM HASTE COBREADA 3m x 8mm (MÍNIMO)
	BARRA CHATA DE ALUMÍNIO 7/8" x 1/8" x 3m
	CABO DE COBRE NÚ ENTERRADO A 0,5m DO NÍVEL DO PISO - Ø35mm² (QUANDO NÃO INDICADO)
	MASTRO COM CAPTOR FRANKLIN - H DO MASTRO VER PLANTA
	INSTALAÇÕES EXISTENTES A PERMANECER



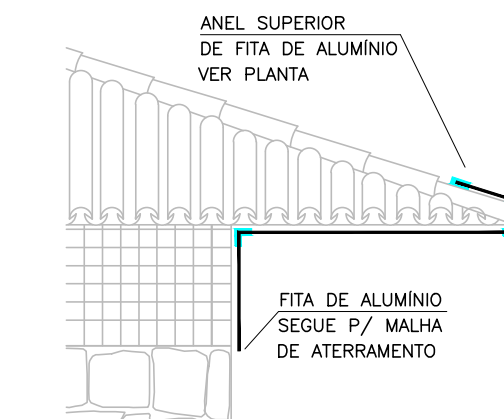
DETALHE DE PROTEÇÃO COM ELETRODUTO  
S/ ESCALA - COTAS EM MILÍMETROS



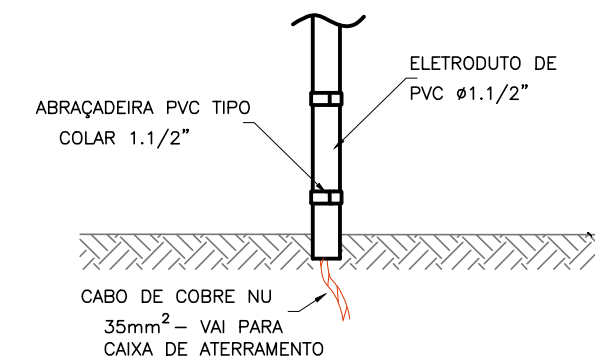
DETALHE DE CONEXÃO BARRA DE ALUMÍNIO x CABO DE COBRE E PROTEÇÃO COM ELETRODUTO  
S/ ESCALA



DETALHE DA CAIXA DE INSPEÇÃO COM HASTE DE ATERRAMENTO  
S/ ESCALA



DETALHE DO CONTOURO DA DESCIDA DE FITA DE LED NO BEIRAL  
S/ ESCALA



DETALHE DE PROTEÇÃO COM ELETRODUTO NO SOLO  
S/ ESCALA

DETALHE DO MASTRO COM CAPTOR FRANKLIN  
S/ ESCALA

- NOTAS
- 1 - A RESISTÊNCIA MÁXIMA DE TERRA NÃO DEVERÁ SER SUPERIOR A 10 ohms EM QUALQUER ÉPOCA DO ANO.
  - 2 - TODAS AS SOLDAS DEVERÃO SER EXOTÉRMICAS.
  - 3 - O INSTALADOR DEVERÁ APRESENTAR UM LAUDO DE MEDIÇÃO OMNICA DO SISTEMA DE ATERRAMENTO ASSINADO POR RESPONSÁVEL TÉCNICO DEVIDAMENTE HABILITADO PELO CREA.
  - 4 - TODAS AS PARTES METÁLICAS (GRANDES, PORTES, MANGUEIRAS, PORTES, CARGAÇAS DE EQUIPAMENTOS) DEVERÃO ESTAR SOLIDAMENTE LIGADOS AO SISTEMA DE SPDA/GARANTINDO ASSIM A EQUIPOTENCIALIDADE DOS SISTEMAS COMO UM TODO.
  - 5 - A DISTÂNCIA ENTRE AS HASTES NÃO DEVERÁ SER INFERIOR A 3,0m.
  - 6 - A MALHA GERAL DE ATERRAMENTO DEVERÁ SER INSTALADA A 1,0m DA EDIFICAÇÃO E A 0,5m DE PROFUNDIDADE, NO MÍNIMO.
  - 7 - A MALHA GERAL DE ATERRAMENTO DEVERÁ SER INSTALADA A 1,0m DA EDIFICAÇÃO E A 0,5m DE PROFUNDIDADE, NO MÍNIMO.
  - 8 - OS CONDUTORES DE DESCIDA NÃO NATURAIS DEVEM SER INSTALADOS A UMA DISTÂNCIA MÍNIMA DE 0,50m DE PORTAS, JANELAS E OUTRAS ABERTURAS E FRADES A CADA METRO DO PERCURSO.
  - 9 - UTILIZAR MINICAPTOR EM BARRA CHATA DE ALUMÍNIO 7/8" x 1/8" 300mm A CADA 5 METROS (QUANDO POSSÍVEL).
  - 10 - PARA FIXAÇÃO DAS BARRAS CHATAS DE ALUMÍNIO NAS TELHAS, UTILIZAR ADESIVO APROPRIADO, NÃO PERFURAR A TELHA.
  - 11 - PARA DERIVAÇÃO OU CRUZAMENTO DE BARRAS CHATAS DE ALUMÍNIO, UTILIZAR GRAMPO TIPO X.
  - 12 - PROJETO ELABORADO EM CONFORMIDADE COM A NORMA ABNT NBR-5419.
  - 13 - A CONTRATADA DEVERÁ PROVIDENCIAR O DESCARTE DO PARA-RAIOS RADIOATIVO EXISTENTE DE ACORDO COM OS PROCEDIMENTOS DO IEN (COMISSÃO NACIONAL DE ENERGIA NUCLEAR).
  - 14 - DEVERÁ SER CONSIDERADO PELA INSTALADORA TODOS OS ELEMENTOS DE FIXAÇÃO NECESSÁRIOS A EXECUÇÃO DESTES PROJETO.
  - 15 - TODOS OS ELEMENTOS METÁLICOS NÃO ENERGIZADOS DA INSTALAÇÃO TÃO COMO: PAINÉIS, ELETRODUTOS, CAIXAS DE PASSAGEM E ESTRUTURAS METÁLICAS SERÃO SOLIDAMENTE ATERRADOS.
  - 16 - ANTES DA EXECUÇÃO DA OBRA DEVERÁ SER ESTABELECIDO NO LOCAL EVENTUAIS INTERFERÊNCIAS COM OUTROS SISTEMAS E TAMBÉM SER CONFIRMADAS AS LOCAÇÕES EXATAS DAS LUMINÁRIAS, TOMADAS E PONTOS DE FORÇA.
  - 17 - PARA ESPECIFICAÇÕES GERAIS VER CADERNO DE ENCARREGOS.
  - 18 - DEVERÁ SER PREVISTO REMOÇÃO DE TODAS AS INSTALAÇÕES EXISTENTES INOPERANTES (DUTOS, CONDUTORES, INFRAESTRUTURA DE CONDUTOS, QUADROS ELÉTRICOS, TOMADAS, INTERRUPTORES, CAIXAS DE PASSAGEM, EQUIPAMENTOS GERAIS, ETC).
  - 19 - A RESISTIVIDADE DA CAMADA SUPERFICIAL DO SOLO, ATÉ 5 METROS DE DISTÂNCIA DE ONDE PASSA A MALHA DE ATERRAMENTO, INTERAMENTE A EDIFICAÇÃO, DEVE SER MAIOR OU IGUAL A 1000Ω.cm.

Nº	DATA	REVISÃO	VISTO
02	10/2019	REVISÃO FINAL / COMPATIBILIZAÇÃO	
01	08/10/2019	REVISÃO GERAL	
00	30/09/2019	EMIÇÃO INICIAL	

FUNDAÇÃO FLORESTAL  
FUNDAÇÃO PARA CONSERVAÇÃO E A PRODUÇÃO FLORESTAL DO ESTADO DE SÃO PAULO  
SEI - Setor de Engenharia e Infraestrutura

Office Engenharia  
Rua Longanes 280 - Vila Mariana - SP  
Tel: (11) 3028-6127 / 3028-6128  
office@officeeng.com.br

CLIENTE  
FUNDAÇÃO FLORESTAL

OBRA  
ELABORAÇÃO DE PROJETO DE RESTAUR

LOCAL  
PESM - NÚCLEO ITATINGA PIÕES - CAMINHOS DO MAR

ASSUNTO  
PROJETO POUÇO DE PARANAPIACABA  
PLANTA DE SPDA - SOTÃO E COBERTURA

RESPONSÁVEL ENG. MARCOS SOARES JOAQUIM	ART. Nº 2802723019094705	ASSINATURA	FOLHA 150
COORDENAÇÃO ARQ. LUIS ANTONIO PUPINSKI	RET. Nº 000008244729	ASSINATURA	DATA 10/2019
ELABORAÇÃO LEANDRO DE ARAÚJO	PROJETO 194 CM-PE-SPDA-POU-FLO2-R02	ASSINATURA	REVISÃO 02